

## ¿QUÉ ES UN PLAN DE EMERGENCIA MUNICIPAL?

Es el documento en el que se estudia y planifica el dispositivo necesario para intervenir en situaciones de emergencias generales que se puedan presentar en el Término Municipal. Así como establecer la adecuada coordinación de todos los servicios públicos y privados que intervengan.

### OBJETIVO DEL P.E.M.U.

El objetivo fundamental del PEMU es obtener la **máxima protección para las personas**, el medio ambiente y los bienes que resulten o puedan resultar afectados en cualquier situación de emergencia.

Para ello el Órgano Directivo frente a una emergencia analizará las situaciones específicas de la catástrofe con el fin de determinar las medidas operativas a adoptar. Dentro de estas medidas, destacan las **medidas de protección** hacia la población.

Las medidas de protección más destacables son:

**AVISO A LA POBLACIÓN:** La información a la población afectada es uno de los puntos más importantes en una emergencia.

**CONFINAMIENTO:** El confinamiento consiste en el **refugio** de la población en sus domicilios para protegerse de un riesgo externo.

**EVACUACIÓN:** La evacuación es el **traslado** urgente de un colectivo, de su lugar habitual de residencia, a otro considerado seguro frente a la amenaza.

## ¿Qué hacer?

### Antes de la emergencia...

**Informar a las autoridades** competentes de cualquier riesgo provocado por agentes naturales o humanos.

### Durante la emergencia...

**Mantenerse informado** de las instrucciones que las autoridades transmitirán a la población expuesta.

**Cooperar y seguir la indicaciones** en todo momento de las autoridades involucradas en la emergencia (Guardia Civil, Bomberos, Policía, Sanitarios, Protección Civil, Ayuntamiento...).

### Después de la emergencia...

Mantenerse informado y **esperar a las indicaciones de las autoridades involucradas** respecto a la vuelta a la normalidad.



### En caso de Emergencia



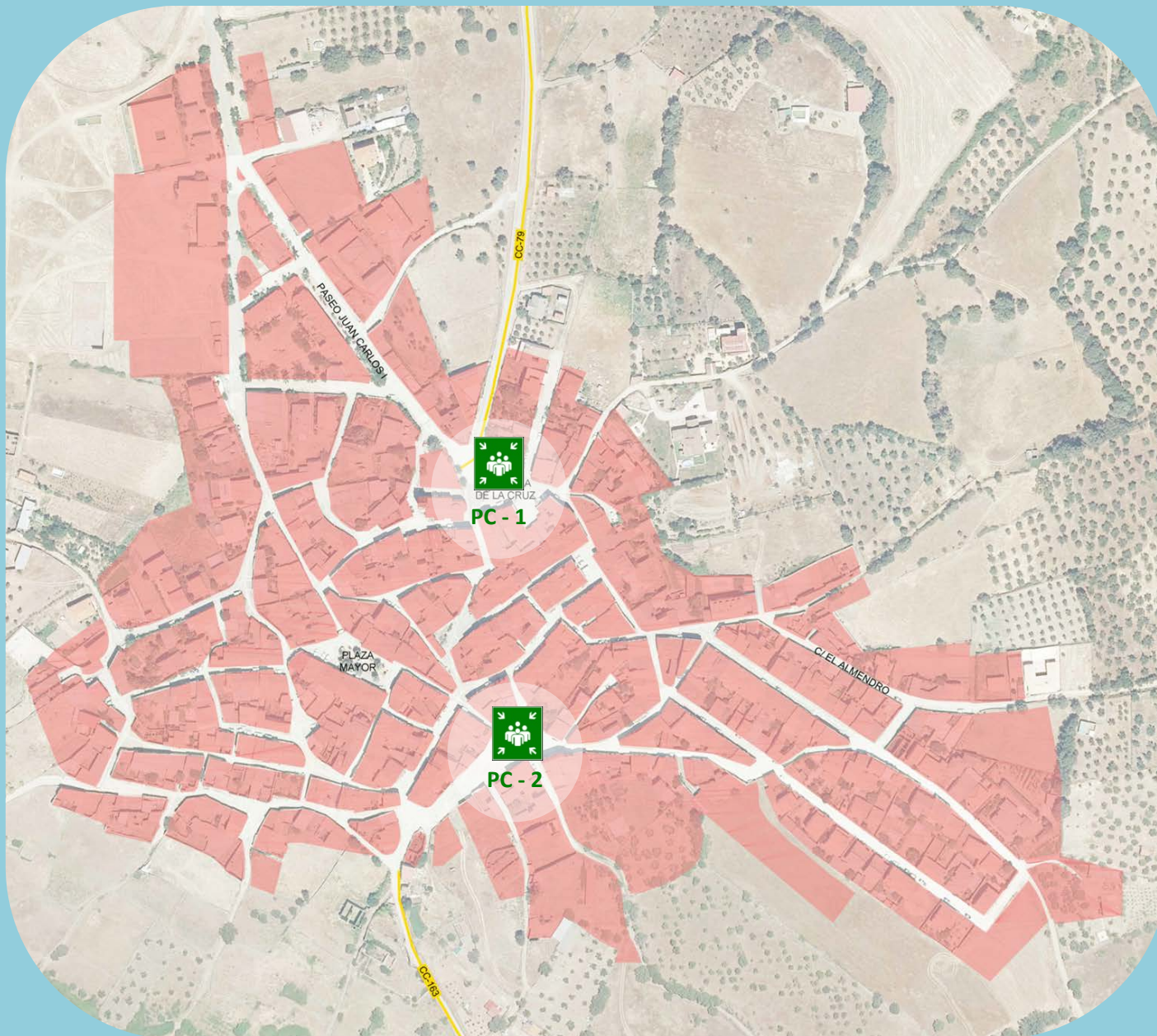
C/ Países Bajos, Nº10, Bajo  
10005 Cáceres  
927 292 878 / 628 554 081  
info@aquaductoingenieria.es

www.aquaductoingenieria.es

**P**lan de  
**E**mergencia  
**MU**nicipal







## PUNTOS DE CONCENTRACIÓN

**PC - 1**

Av. Extremadura (Parada de Autobús)

**PC - 2**

C/ Fontanilla (Pilones)

## EN CASO DE EVACUACIÓN Y/O CONFINAMIENTO...

### DE FORMA GENERAL:



Evitar Situaciones de Pánico



Evitar Rumores o Comentarios Alarmistas



Permanecer en un Lugar Localizable

### CONFINAMIENTO:



Permanecer en su Vivienda



Desplazamientos Respetando Indicaciones de las Autoridades

### EVACUACIÓN:



Cerrar Todas las Puertas y Ventanas



Cerrar todos los Servicios de su Vivienda



Respetar Disciplina de Tráfico



Desplazamientos Respetando Indicaciones de las Autoridades

### No Olvidar

